

BNP PARIBAS ASSET MANAGEMENT

NAŠE CESTA K UDRŽITELNOSTI



ING. JAN MAŇÁK, MBA, BNP PARIBAS AM
BŘEZEN 2024



BNP PARIBAS
ASSET MANAGEMENT

The sustainable investor for a changing world

Proč investovat odpovědně?

Odpovědné investování = zahrnutí nefinančních parametrů společností vedle těch finančních při správě aktiv našich klientů

Nefinanční parametry odpovídají třem pilířům ESG: dopady na životní prostředí; dopady na všechny stakeholdery ve firmě a jejím okolí (zaměstnanci, dodavatelé, odběratelé, obec / země, kde firma působí) a způsob správy firmy, Corporate Governance.

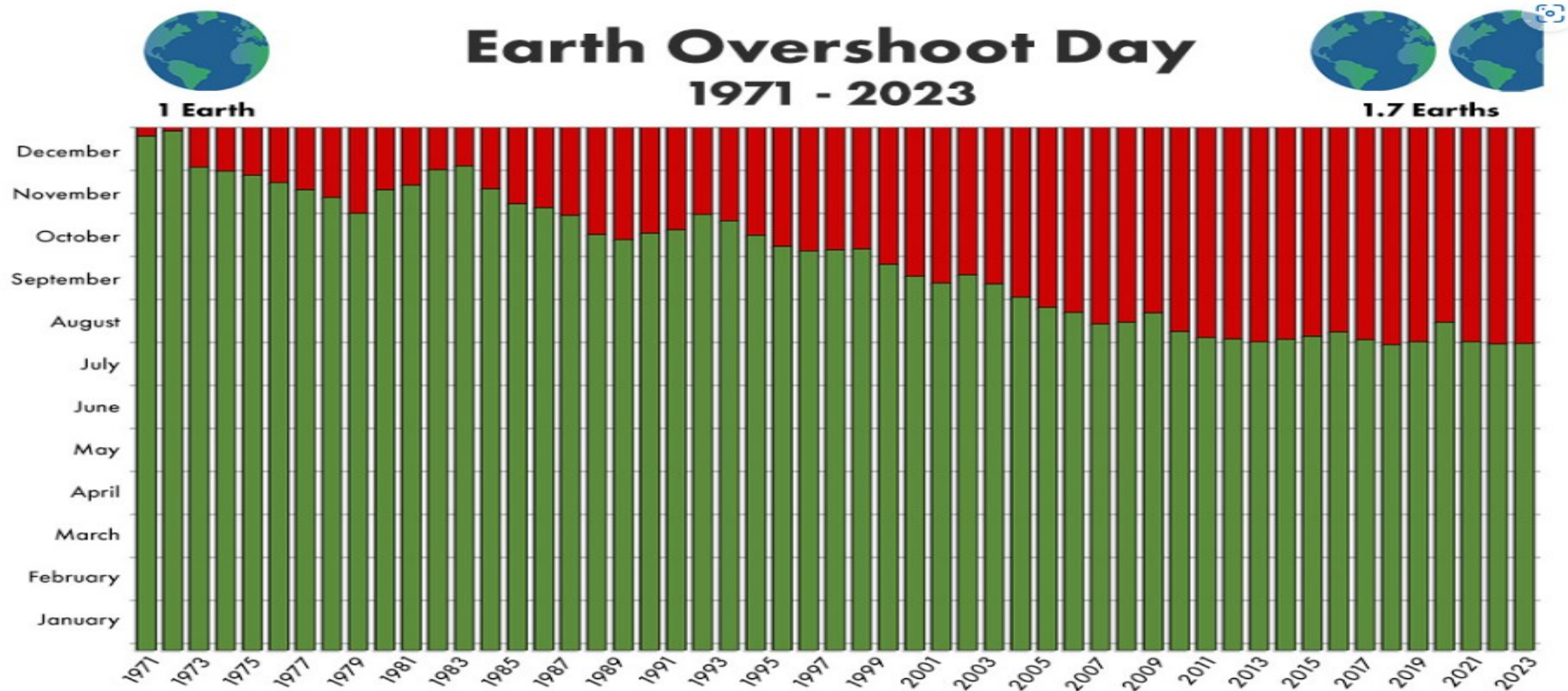
3 důvody proč investovat odpovědně:

- Celosvětově lidstvo spotřebovává přírodní zdroje rychlostí 1,75x rychlosti jejich obnovy* ; celá řada firem a sektorů generuje externality, které se daří jen v omezené míře a s velkým zpožděním eliminovat (systém emisních povolenek). V roce 2023 jsme přírodní zdroje vyprodukované za rok vyčerpali k 29.7.
- Zpětná vazba pro finanční ukazatele – slabý pilíř „G“, zejména absence kontrolních mechanismů, může identifikovat účetní podvody a nedůvěryhodnost finančních výkazů firem
- Dobrý pocit, že investice přispívá k blahu celé společnosti
- Bonus – pozitivní dopad na výkonnost?
- BNP Paribas AM v březnu 2019 oznámila zásadní příklon k udržitelnosti a koncem roku 2023 jej aktualizovali pro další roky

*Zdroj: [Past Earth Overshoot Days - #MoveTheDate of Earth Overshoot Day](#)

Proč investovat odpovědně?

Globální rychlost čerpání zdrojů se 50 let zrychluje

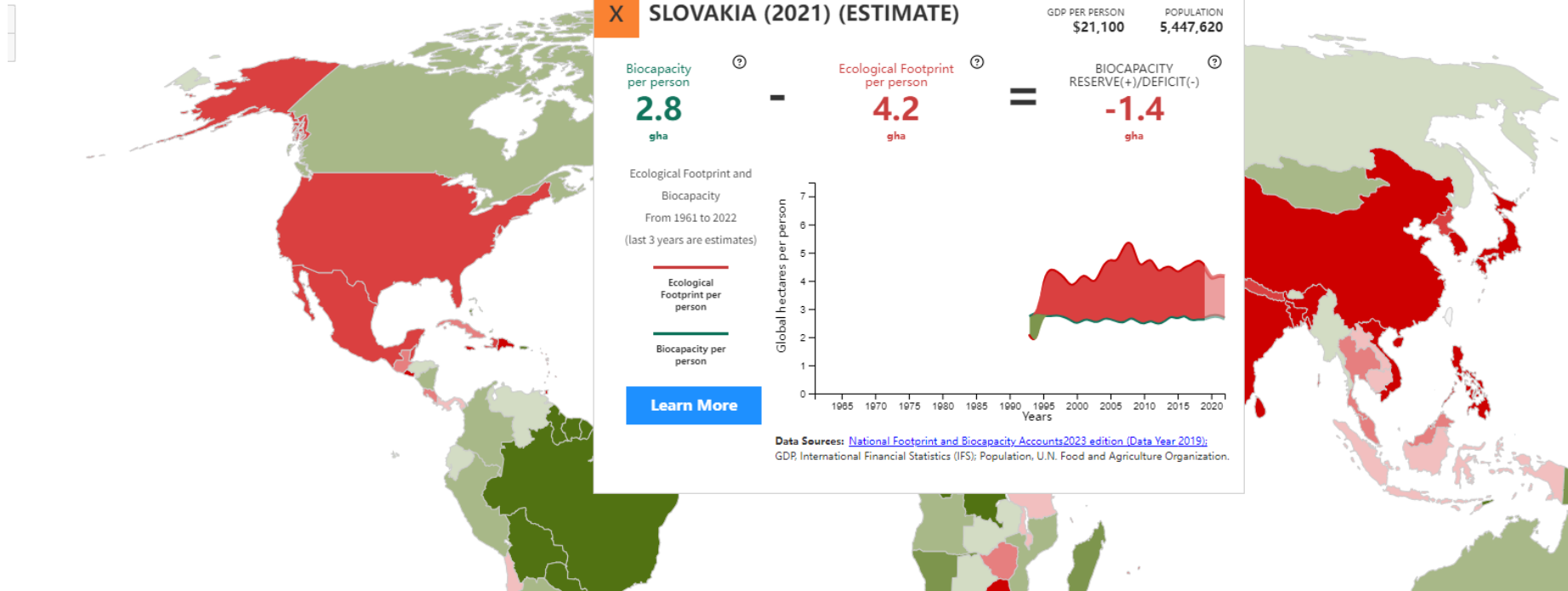


Proč investovat odpovědně?

Slovensko – průmyslová země, v roce 2023 overshoot day 3. května



HOME EXPLORE DA

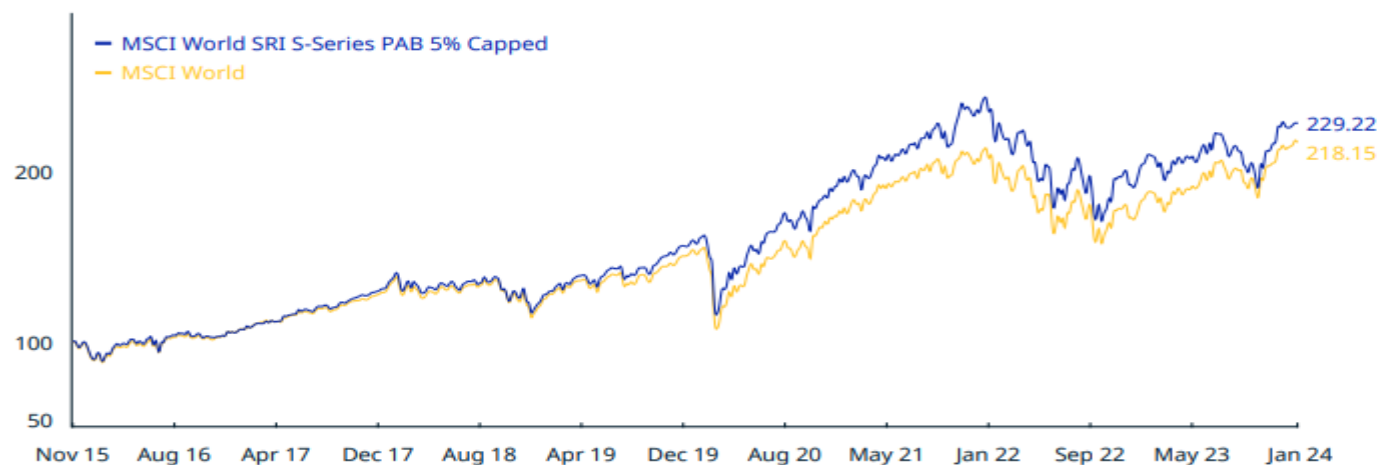


Zdroj: Open Data Platform (footprintnetwork.org)

Country Overshoot Days Dates - Earth Overshoot Day (footprintnetwork.org)

Znamená odpovědné investování ztrátu výkonnosti? Ne nutně !

CUMULATIVE INDEX PERFORMANCE – NET RETURNS (USD) (NOV 2015 – JAN 2024)



ANNUAL PERFORMANCE (%)

Year	MSCI World SRI S-Series PAB 5% Capped	MSCI World
2023	18.95	23.79
2022	-20.63	-18.14
2021	26.71	21.82
2020	22.56	15.90
2019	29.78	27.67
2018	-8.28	-8.71
2017	24.46	22.40
2016	6.71	7.51

INDEX PERFORMANCE – NET RETURNS (%) (JAN 31, 2024)

	1 Mo	3 Mo	1 Yr	YTD	ANNUALIZED				Since Nov 30, 2015
					3 Yr	5 Yr	10 Yr		
MSCI World SRI S-Series PAB 5% Capped	-0.13	17.89	10.13	-0.13	6.24	12.20	na	10.68	
MSCI World	1.20	16.12	16.99	1.20	8.06	11.39	na	10.01	

FUNDAMENTALS (JAN 31, 2024)

Div Yld (%)	P/E	P/E Fwd	P/BV
1.95	23.96	18.92	3.02
1.90	21.22	17.67	3.14

NÁŠ PŘÍSTUP K UDRŽITELNOSTI



BNP Paribas Asset Management jako součást skupiny BNP Paribas Group

BNP Paribas Asset Management

3200+⁽¹⁾

zaměstnanců po
světě

3200+ zaměstnanců napříč
30+ zeměmi, s více než 520
investičními profesionály

€ 540
miliard
AUM

Napříč širokým spektrem tříd aktiv,
zastupující pestrou škálou
globálních klientů

Od roku **1968**

Dlouhá historie

Spolehlivý partner pro správu
aktiv od svého založení v
roce 1964

Od roku **2002**
specializovaný ESG
tým

Interní specializovaný tým
ESG analytiků se od roku
2002 podílí na tvorbě našeho
přístupu

BNP Paribas Group

185.000

Zaměstnanců po
světě

185k zaměstnanců napříč 65
zeměmi, generující čistý
příjem skupiny v hodnotě €2
miliardy (Q4/2023)

65

zemí

S pobočkami v 65 zemích po
celém světě disponuje BNP
Paribas skutečně globálním
zastoupením

Od roku **1822**

Dlouhá historie

Téměř dvě století bohaté
historie a zkušenosti v
odvětví

A+⁽²⁾, Aa3⁽³⁾, AA⁽⁴⁾

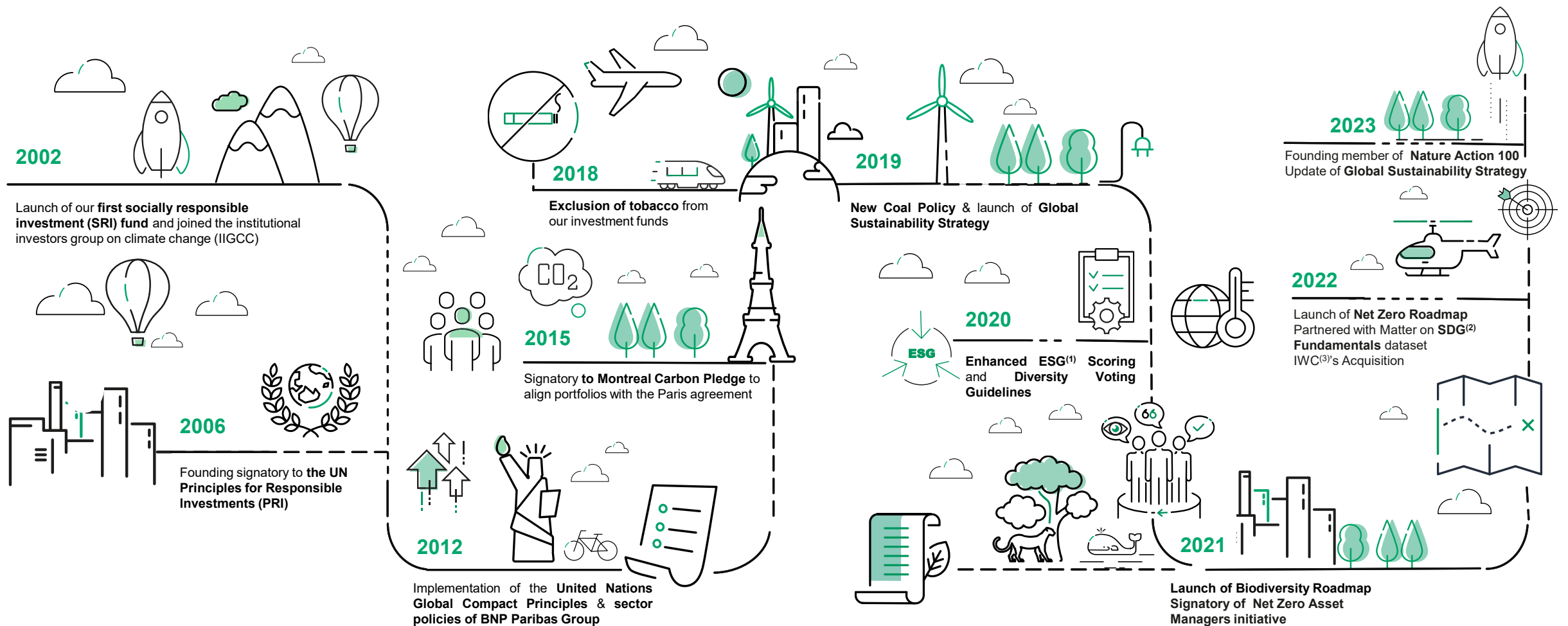
BNP Paribas Rating

Standard & Poor's (2),
Moody's (3), a Fitch (4).
Equity tier 1 capital of €92,9b

Zázemí skupiny BNP Paribas Group má **váhu a odolnost**. Poskytuje nám a našim klientům spolehlivé zázemí pro investování a pozitivní změnu naší společné budoucnosti.

Source : BNP Paribas Asset Management and BNP Paribas Group as of 31 December 2023; (1) Joint Ventures included

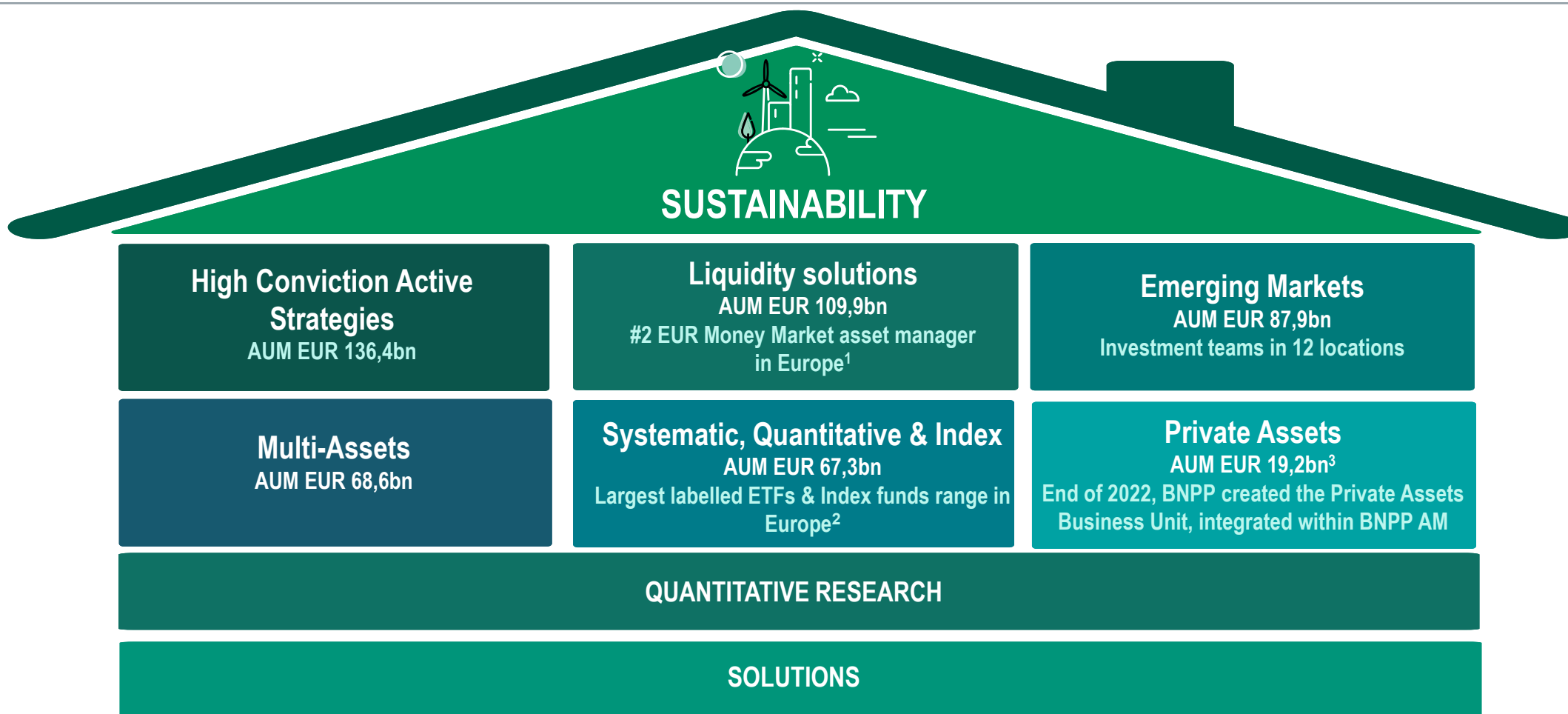
Na cestu udržitelnosti jsme se vydali v roce 2002



Source : BNP Paribas Asset Management, November 2023

(1) ESG; Environment, Social Governance. ESG assessments are based on BNPP AM's proprietary methodology which integrates all 3 aspects of E, S & G
 (2) SDG: United Nations Sustainable Development Goals (3) International Woodland Company

Zaměřujeme se na 6 základních schopností, které jsou v souladu s cíli našich klientů



¹ According to an analysis made by BNP Paribas Asset Management based on Morningstar data at 31/12/2023. ² According to an analysis made by BNP Paribas Asset Management based on list of funds provided by www.llelabelisr.fr, www.towardsustainability.be, and Morningstar data as of end of August 2023. ³ 35bn of assets under management and advisory.

Šest pilířů našeho přístupu k udržitelnosti

1

DÍVÁME SE DO BUDOUCNOSTI: '3xE' (Transformace energetiky, zdravé ekosystémy, a rovnost (Equality))

Enhance investment decision-making, preserve long-term market performance

2



**ODPOVĚDNÉ CHOVÁNÍ
PODNIKU (RBC) A ODVĚTVOVÉ
VÝJIMKY**

Formulovat očekávání týkající se odpovědného chování podniků a citlivých odvětví; Vyhněte se regulačnímu riziku a riziku uvízlých aktiv

3



INTEGRACE ESG Zlepšení výsledků očištěných o riziko

4



**SPRÁVCOVSTVÍ (HLASOVÁNÍ,
ANGAŽOVANOST,
PROSAZOVÁNÍ POLITIK)**

Chránit hodnotu společnosti, ovlivňovat zdravý regulační rámec, podporovat lepší sociální a environmentální výsledky

5



UDRŽITELNOST V NAŠÍ NABÍDKĚ

Poskytovat investiční řešení, která pomáhají našim klientům na jejich cestě k udržitelnosti



6



**SPOLEČENSKÁ
ODPOVĚDNOST FIREM(CSR)
WALKING THE TALK**

Naše firemní postupy a zveřejňování informací by měly odpovídat standardům, které očekáváme od subjektů, do kterých investujeme

Naše investice

Naše produkty

Naše operace

Source: BNP Paribas Asset Management, January 2024

1. Zaměřujeme se na budoucnost: Tři E

THREE CHALLENGING AREAS OF ACTION: '3ES'



Těmito tématy se řídí náš strategický výzkum, správcovství, odpovědné obchodní chování, udržitelné tematické investování a přístup k CSR. Odrážejí se také v dalších pilířích našeho přístupu k udržitelnosti a naše plány popisují naši podrobnou strategii a cíle.

Source: BNP Paribas Asset Management, January 2024

2. Responsible Business Conduct: Naše normativní a sektorové výjimky

Iniciativa OSN Global Compact (UNGC) & OECD MNEs** Guidelines



Odvětvové politiky

Univerzální referenční hodnoty pro hodnocení společností

Na základě 10 principů, které zahrnují:

Lidská práva

Práce

Životní prostředí

Boj proti korupci

Včetně seznamu OSN sledovaných firem Global Compact

Provádění politik pro citlivá odvětví

Vyloučení s prahovými hodnotami tržeb

- **Kontroverzní zbraně:** 0% tržeb
- **Tabák:** 5 % tržeb souvisejících s výrobou / 30 % souvisejících s produkty/maloobchodem
- **Uhlí:** 10 % tržeb v energetickém uhlí; Další podrobnosti viz příloha*
- **Ropa a plyn:** 10 % tržeb z nekonvenční ropy a zemního plynu a operací v citlivých oblastech; 30 % v obchodních nebo plynovodech/vývozních terminálech LNG; Další podrobnosti viz příloha*

Odvětví s minimálními požadavky*

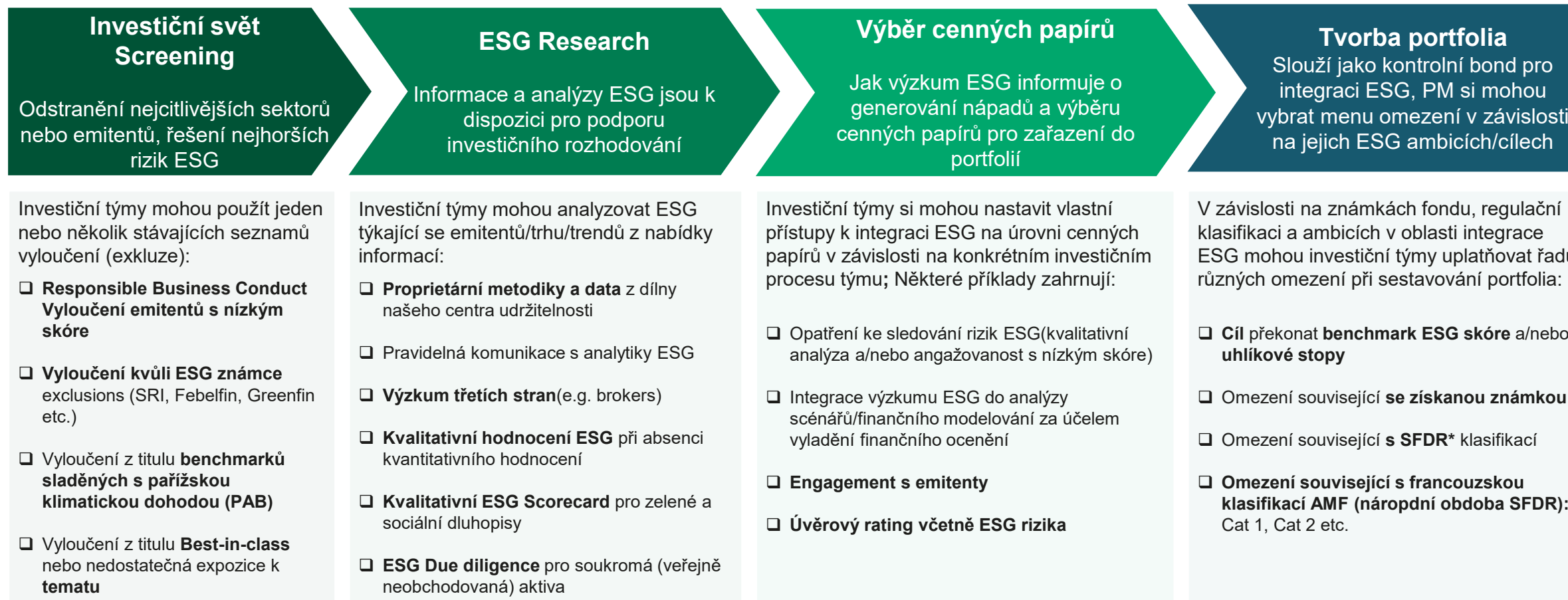
- Zemědělství
- Těžba
- Jaderná energetika
- Palmový olej a dřevní buničina

*Detailed criteria are available in the Responsible Business Conduct policy: <https://docfinder.bnpparibas-am.com/api/files/D8E2B165-C94F-413E-BE2E-154B83BD4E9B>

**Organisation for Economic Co-operation and Development for Multinational Enterprises

3. Integrace ESG

Implementace se liší napříč třídami aktiv a investičními strategiemi



Source: BNP Paribas Asset Management, January 2024

*minimum ESG coverage requirement, commitment on a minimum % of SI, on a minimum % of E/S characteristics, on a minimum % of EU Taxonomy

4. Stewardship je v srdci naší aktivity v udržitelnosti

Naše správcovské aktivity zahrnují řadu opatření týkajících se hlasování, zapojení podniků a veřejné politiky



Hlasovací aktivita

Hlavní prioritou je pro nás v rámci našeho probíhajícího dialogu s firmami do kterého investujeme, je podpora postupů řádné firemní správy (governance).



Firemní angažovanost

- Angažovanost v souvislosti s hlasováním
 - Tematická angažovanost,
- Angažovanost v kontroverzních společnostech a slabých výsledcích v oblasti ESG



Spolupráce s regulátory

Aktivní spolupráce s regulačními orgány pomáhá utvářet trhy, na kterých investujeme, a pravidla, kterými se řídí a řídí chování společností.

Strategie angažovanosti vůči firmám

Angažovanost v souvislosti s hlasováním

Podporovat postupy řádné správy a řízení mezi společnostmi, do kterých investujeme, v rámci našeho průběžného dialogu s nimi. Cíle se v jednotlivých společnostech liší na základě naší analýzy jejich výkonnosti v otázkách správy a řízení.

Tematická angažovanost

Další prioritou je spolupráce se společnostmi na 3E: transformace energetiky, zdravé ekosystémy a rovnost. Cíle jsou specifické pro každou společnost na základě jejího dopadu na dané téma, jejího ESG skóre nebo analýzy externích iniciativ.

Angažovanost spojená s výkonností v oblasti ESG

Naší třetí prioritou je spolupráce s emitenty (společnostmi i státy) ve vztahu k jejich výkonnosti v oblasti ESG. Cíle jsou různé: mohou být objasněny, zda společnosti porušují naše zásady RBC, řešit špatné hodnocení našeho skóre ESG nebo být spojeny s konkrétními událostmi, jako jsou emise zelených dluhopisů.

Source: BNP Paribas Asset Management, January 2024

Podílíme se na více než 40 společných aktivitách a iniciativách, včetně:

 <p>Energy transition</p>	      
 <p>Healthy Ecosystems</p>	     
 <p>Equality</p>	    
<p>Industry-wide bodies</p>	      

Source: BNPP AM, January 2024. Trademark, copyright, and other intellectual property rights are and remain the property of their respective owners.

ESG tým pokrývá celosvětově 13 000 emitentů !



Source: BNP Paribas Asset Management, leden 2024

Sektorově relativní přístup se kombinuje s absolutním

- Náš rámec hodnocení ESG je **primárně sektorově relativní**, což odráží skutečnost, že rizika a příležitosti ESG nejsou mezi sektory a regiony vždy srovnatelné
- Pokrytých 13 000+ společností je rozděleno do 20 sektorových skupin a 4 geografických oblastí, což vede k **80 ESG skóringovým skupinám** geografických a sektorových konkurentů
- Dvě univerzální otázky, které mají dopad na všechny společnosti, však nejsou hodnoceny ve srovnání s obdobnými společnostmi, což zavádí **záměrné „směrování“ odrážející investiční riziko pro nejvíce exponovaná odvětví**
 1. **Emise uhlíku** – Vzhledem k tomu, že svět čelí absolutnímu problému s emisemi uhlíku, zavádíme absolutní opatření pro měření emisí uhlíku, čímž vytváříme zvýhodnění vůči emitentům a sektorům s nižšími emisemi uhlíku.
 2. **Kontroverze** – sektory, které jsou náchylnější ke kontroverzím v oblasti ESG, mají o něco nižší skóre, což odráží zvýšené riziko (reputační nebo finanční riziko).

Naše metriky ESG pokrývají 11 témat ESG / v průměru 37 detailních kritérií

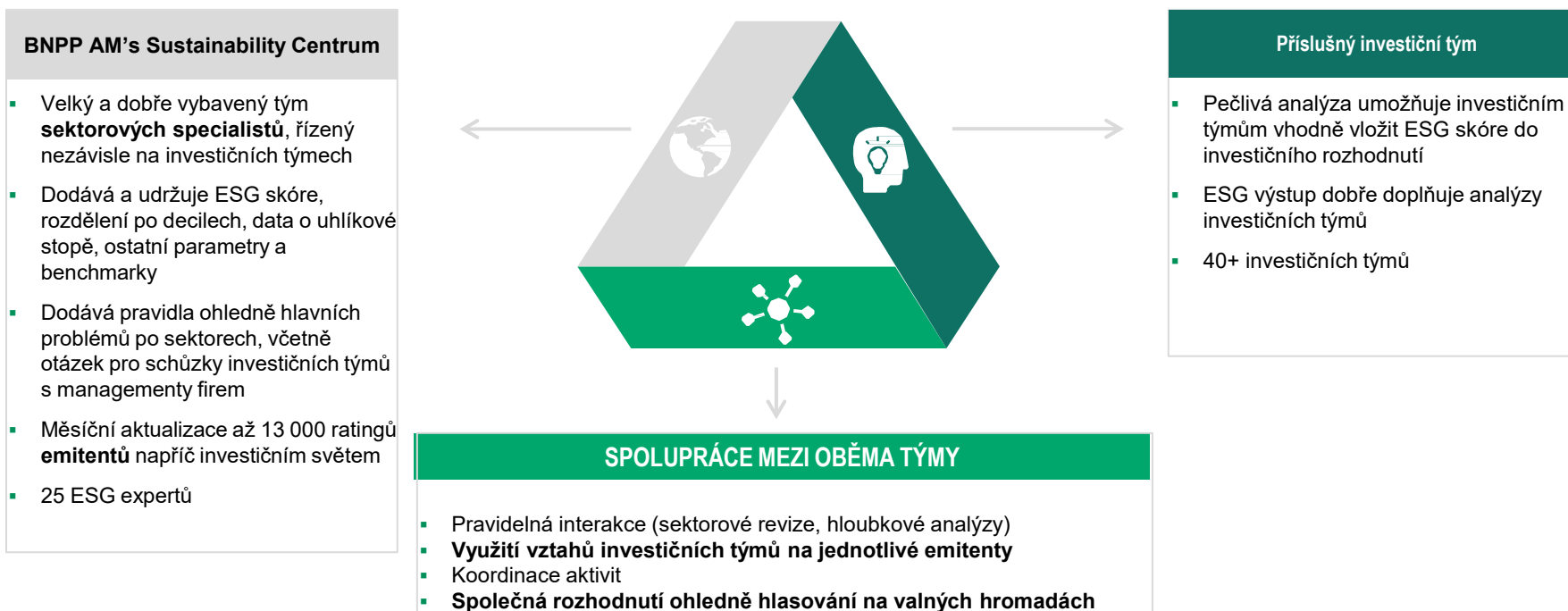


Source: BNP Paribas Asset Management, January 2024

Integrace ESG do běžné správy aktiv



- ✓ **Věříme, že ESG investice jsou dobré investice a prvky ESG integrované do investičního procesu.**
- ✓ **Chceme dále zlepšit ESG analýzu a využít bohatých kapacit našeho centra udržitelnosti:**
 1. **Vylepšená identifikace nápadů:** zařazujeme vysoce hodnocené ESG společnosti za vhodné pro Focus list (idea generation)
 2. **Proaktivita: Nízko hodnocené společnosti** – angažujeme se a dáváme doporučení, monitorujeme rizika a příležitosti



Fondy BNP Paribas AM a regulace SFDR

Od března 2021 platí nová regulace SFDR, od 02/2023 ve verzi SFDR 2.0, která upřesnila a zpřísnila 1. generaci regulace

SFDR = Sustainable Finance Disclosure Regulation

Celkově 103 fondů registrovaných pro veřejnou nabídku v ČR:

7 fondů v kategorii 9:

Aqua, Climate Impact, Ecosystem Restoration, Energy Transition, Global Environment, SMaRT Food a jediný dluhopisový Sustainable Asian Cities Bond)

86 fondů v kategorii 8

10 fondů v kategorii 6

Jak nás vnímají konzultanti v oblasti ESG integrace?

Chapter 2: Ranking and performance

Table 1: Ranking 77 of the world's largest asset managers across responsible investment themes

Heat-map key: section % scores

- 87.5 > 100
- 75 > 87.5
- 62.5 > 75
- 50 > 62.5
- 37.5 > 50
- 25 > 37.5
- 12.5 > 25
- 0 > 12.5

Rank	Change vs. 2020	Asset manager	Rating	Governance	Stewardship	Climate	Biodiversity	Social	Assets under management ¹ (US\$ billion)	Country	Region	Strategy type	Asset Class Specialism
1	0	Robeco	AA	Green	Green	Yellow	Yellow	Green	215	Netherlands	Europe	Active	Mixed
2	0	BNP Paribas Asset Management	A	Yellow	Green	Yellow	Green	Green	755	France	Europe	Active	Mixed
3	2	Aviva Investors	A	Green	Green	Green	Orange	Yellow	499	UK	Europe	Active	Mixed
4	-1	Legal & General Investment Management	A	Green	Green	Yellow	Orange	Orange	2,065	UK	Europe	Mostly Passive	Mixed
5	2	Schroders	BBB	Green	Green	Yellow	Orange	Orange	1,064	UK	Europe	Active	Mixed
6	N/A	MN	BBB	Orange	Yellow	Green	Orange	Yellow	214	Netherlands	Europe	Mostly Active	Mixed
7	4	AXA Investment Managers	BBB	Yellow	Green	Yellow	Orange	Orange	1,048	France	Europe	Active	Mixed
8	N/A	Swedbank Robur	BB	Green	Yellow	Yellow	Orange	Orange	204	Sweden	Europe	Active	Mixed
9	51	SEB Investment Management	BB	Orange	Yellow	Yellow	Yellow	Orange	256	Sweden	Europe	Mixed	Mixed
10	2	Nordea Asset Management	BB	Orange	Yellow	Yellow	Orange	Yellow	310	Finland	Europe	Data Not Found	Mixed
11	N/A	New York Life Investments	B	Orange	Yellow	Orange	Orange	Green	662	US	North America	Active	Mixed
12	7	DWS Group	B	Yellow	Yellow	Orange	Orange	Orange	968	Germany	Europe	Mostly Active	Mixed
13	58	J.P. Morgan Asset Management	B	Orange	Yellow	Orange	Orange	Yellow	2,945	US	North America	Active	Mixed

¹ AUM as at 31 December 2020, according to the 2021 IPE supplement

Source: Shareaction; point of no return 2023 ; [Point-of-No>Returns-2023-General-Findings_2023-03-01-115320_htgw.pdf](#) (assets-servd.host)

BNP Paribas Disruptive Technology (SFDR 8) BNP Paribas Global Environment (SFDR 9)

ACTIVITIES WITH MORE OPPORTUNITY (THE WINNERS)



ACTIVITIES FACING MORE RISK (THE LOSERS)



GLOBALNÍ TEMATICKÝ FOND S INTEGROVANÝM ESG – SFDR 8

BNP PARIBAS DISRUPTIVE TECHNOLOGY

Březen 2024

(data 12/2023 není-li uvedeno jinak)



BNP PARIBAS
ASSET MANAGEMENT

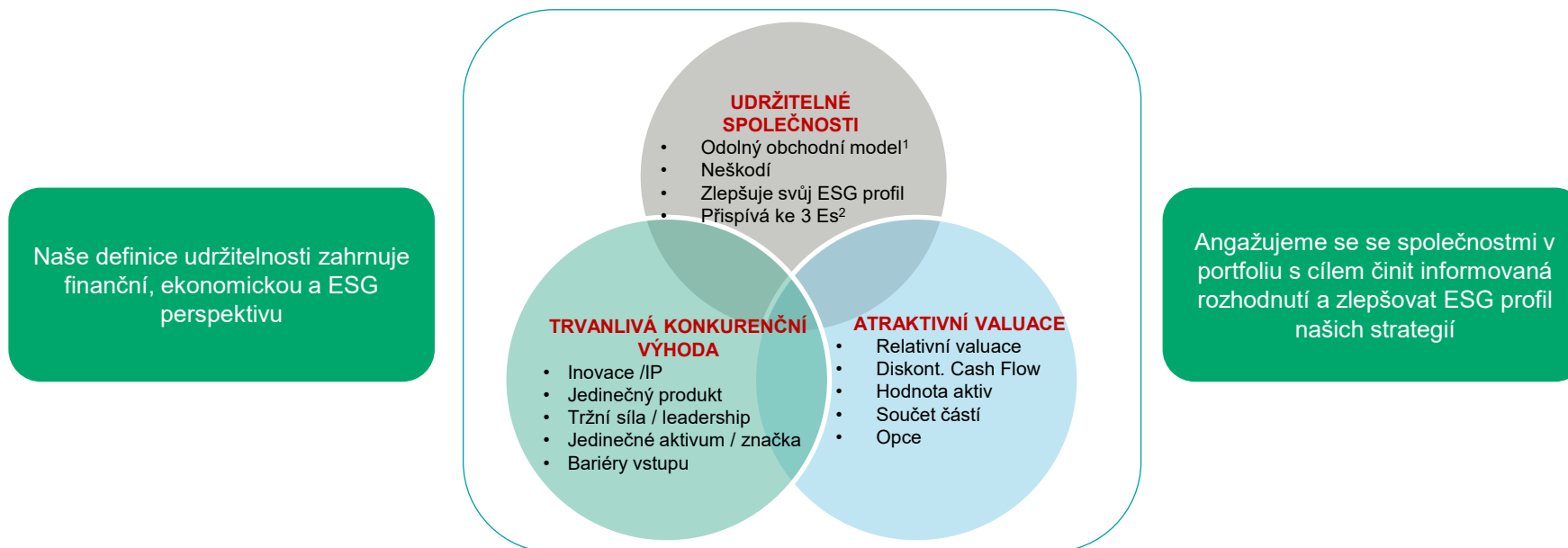
The sustainable investor for a changing world

Shrnutí - BNPP Disruptive Technology

- Globální tematický akciový fond od týmu se sídlem v Bostonu, USA
- Fond vznikl v roce 1997 jako sektorový akciový fond, v roce 2017 byl přestavěn na globální tematický fond
- Strategie se zaměřuje na inovace, které mění svět kolem nás: digitální transformaci
- Základním požadavkem je, aby společnost plnila aspoň jedno z následujících kritérií
 - významná úroveň inovací
 - významná příležitost k růstu
 - schopnost prosadit ceny (pricing power)
 - vysoké bariéry vstupu
- Strategie je nízkouhlíková z podstaty sektorů, kam převážně investuje
- Integrace ESG modelu do správy fondu => SFDR 8

Investiční filozofie týmu – ESG jako součást dlouhodobé finanční výkonnosti

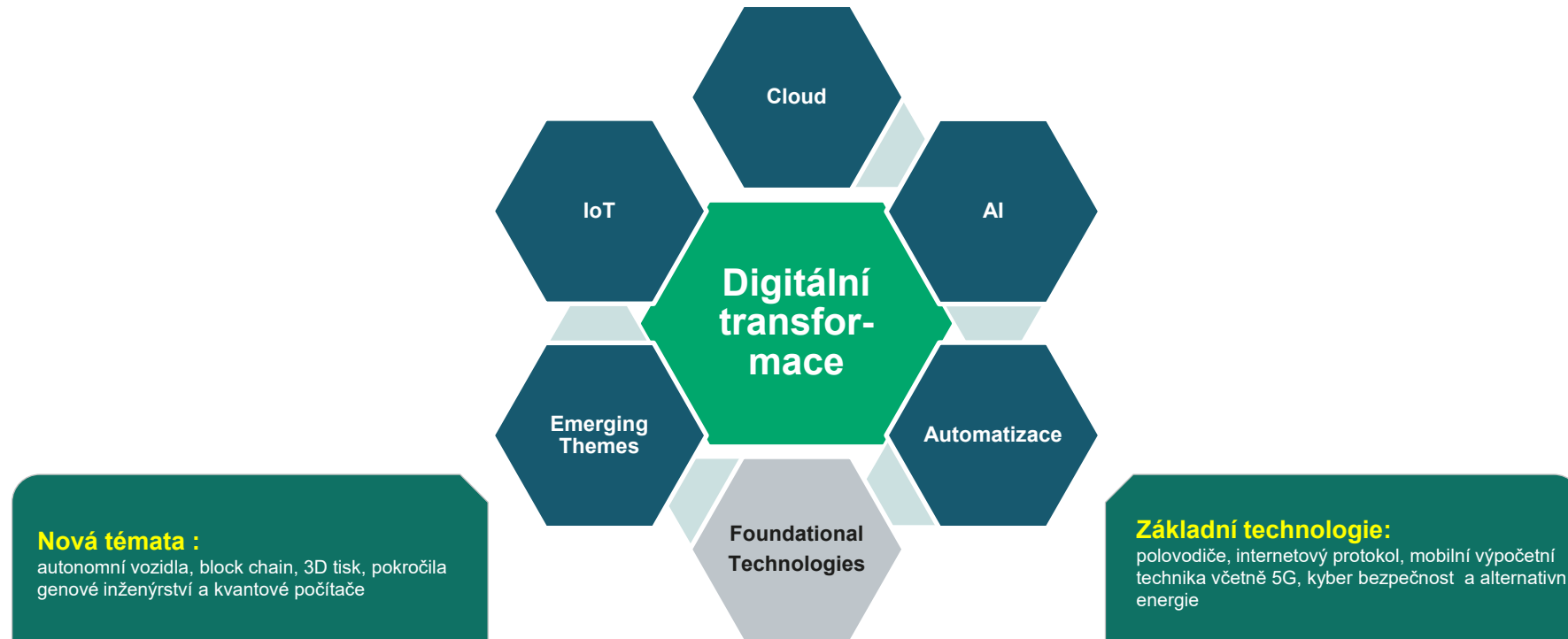
Využíváme fundamentální analýzu akcií připravenou sektorovými specialisty abychom identifikovali udržitelné společnosti s dlouhodobou konkurenční výhodou obchodovanou s atraktivním oceněním



¹From both an economic and ESG perspective; financial sustainability includes a competitive moat, strong balance sheet, sound strategy, and large market opportunity

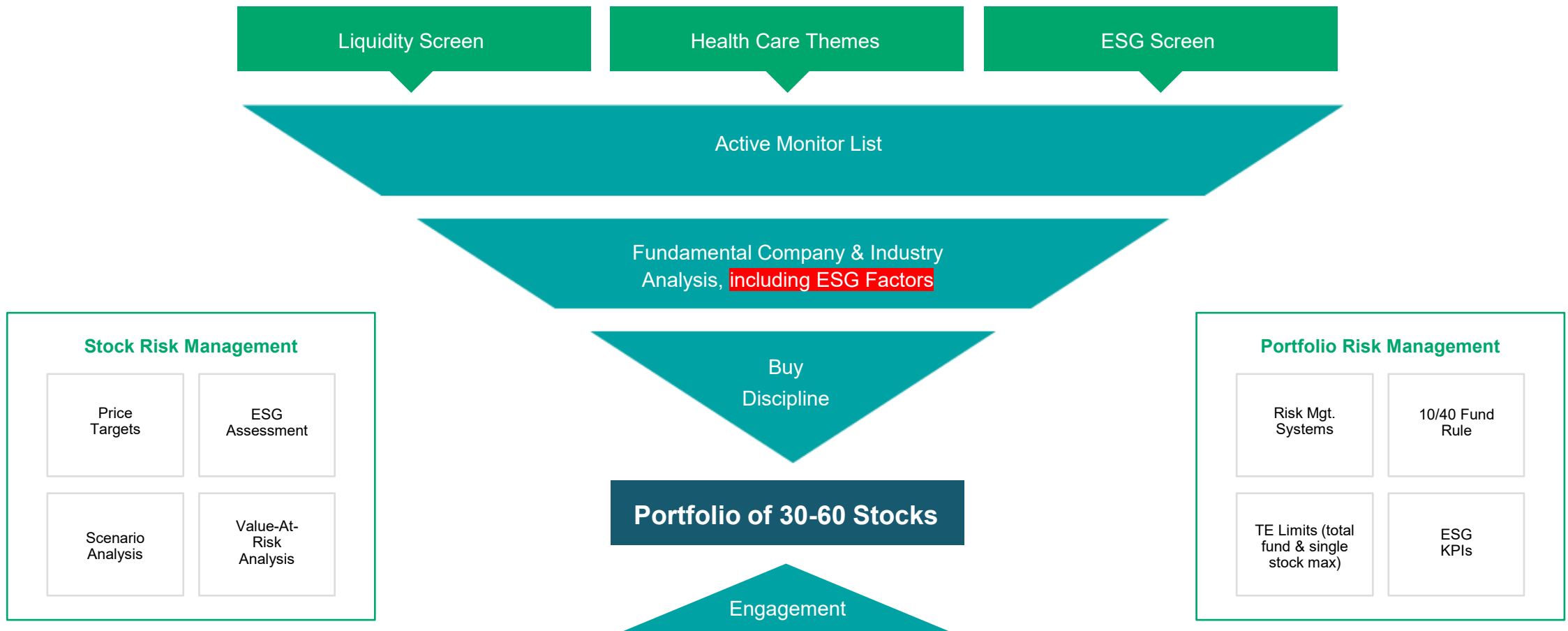
²As we progress with our ESG integration, our ambition is to invest a portion of our AUM, in companies that contribute positively to one or more of the 3 Es; Energy transition, environmental sustainability and equality.

Disruptive Tech: Přelomové technologie umožňují digitální transformaci



ESG je integrální součástí investičního procesu – příklad Health Care Innovators

INVESTMENT UNIVERSE (MSCI AC World + Small Cap)



The target number of portfolio holdings is a working guideline and, as such, is subject to change without notification

BNP Paribas Disruptive Technology (SFDR 8) – ESG parametry

BNP PARIBAS DISRUPTIVE TECHNOLOGY

Factsheet fondu CLAS, C

Marketingová komunikácia

INDIKATORY UDRZATELNOSTI

Celkové ESG skóre

58,33

Benchmark : 54,94

PRÍSPEVKY ESG

	Prínos životnému prostrediu	Prínos v sociálnej oblasti	Prínos v oblasti firemnej správy
Portfolio	3,70	2,94	1,69
Benchmark	2,60	1,65	0,69

UHLÍKOVÁ STOPA

	T/Co2 za M€ ročne
Portfolio	7,34
Benchmark	50,10

POKRYTIA V PORTFÓLIU

	Rozsah
Rozsah ESG	99,12 %
Carbon footprint coverage	96,09 %

Celkové skóre a rozsah ESG

Interná metodika BNPP AM určuje skóre ESG porovnaním vlastnej výkonnosti s konkurenciou na základe kľúčových ESG tém súvisiacich so životným prostredím (napr. zmena klímy), sociálnymi otázkami (napr. riadenie ľudských zdrojov) a firemnou správou (napr. nezávislosť a kompetencie riaditeľov). Ak boli záväzky a postupy emitenta pri jednotlivých tém (E, S alebo G) v porovnaní s konkurenciou vyhodnotené ako lepší, bude mu za túto tematickú oblasť udelený pozitívny "príspevok". Každému emitentovi je priradené konečné skóre od 1 do 100, ktorý sa skladá z východiskových 50 bodov plus súčet troch príspevkov.

Source: Impax Asset Management. Data as of 31 January 2024. Figures are based on Impax internal data.

PŘÍKLAD IMPAKTOVÉHO FUNDAMENTÁLNĚ SPRÁVOVANÉHO AKCIOVÉHO FONDU – SFDR 9

BNP PARIBAS GLOBAL ENVIRONMENT

Integrace ESG



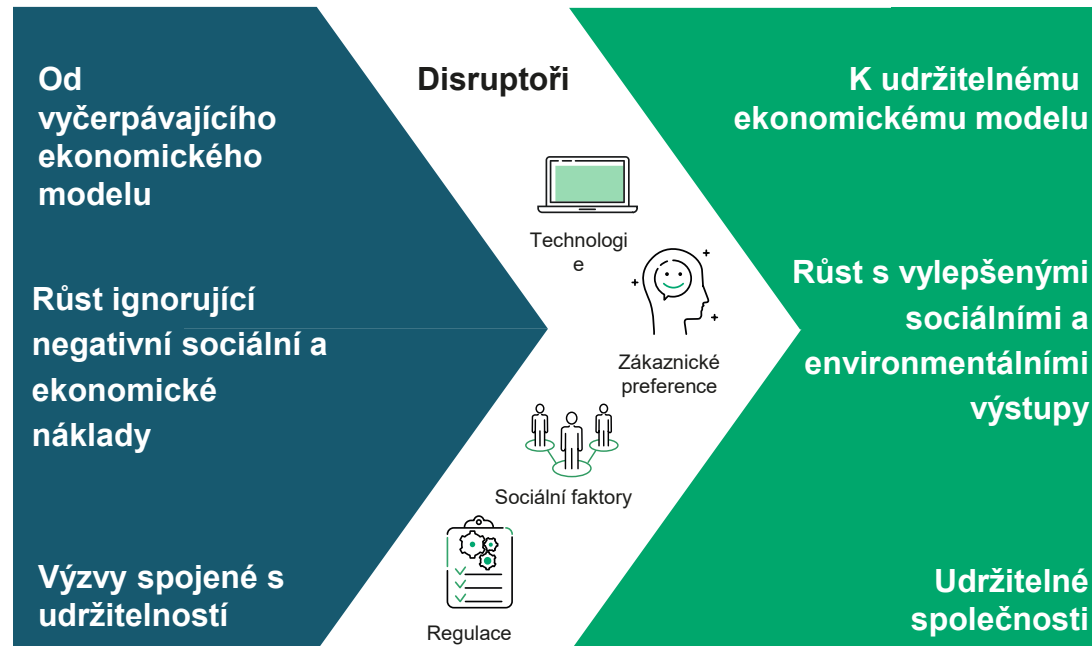
BNP PARIBAS
ASSET MANAGEMENT

The sustainable investor for a changing world

Případová studie - BNP Paribas Global Environment

- Globální tematický fond, který investuje do rychle rostoucí oblasti efektivního nakládání se zdroji a do environmentálních trhů
- Ve správě spřízněné společnosti Impax Asset Management, specialisty na environmentální asset management se 45 miliardami EUR aktiv pod správou
- Společnost Impax vyvinula metodologii pro definici environmentálních společností, kterou v letech 2007-2020 využívala společnost FTSE pro sestavování tematických akciových indexů
- Tematická investice: aspoň 20% tržeb musí pocházet z tématu (ale průměr 53,4 %)
- Součástí investičního procesu je analýza aspektů sociální odpovědnosti společností z investičního světa
- **Soulad s cíly udržitelného rozvoje OSN**, zejména cíly č. 6, 7, 9, 11 a 12 => SFDR 9
- Hlavním faktorem nadvýkonnosti oproti benchmarku MSCI World je výběr akcií
- Klasická třída fondu Parvest Global Environment má rating 3 hvězd Morningstar
- Velikost fondu **BNP Paribas Funds Global Environment převyšuje 2,1** miliardy EUR (k 1.3.2024)

Věříme, že ekonomika je v procesu přeměny



Source: Impax Asset Management as at end March 2024

Klasifikace environmentálních trhů dle Impaxu

Nová energetika

- Developéři & nezávislí producenti energií
- Biopaliva
- Vodík
- Solární energetika
- Větrná energetika
- Chytré sítě
- Účinnost průmyslu, spotřeby i budov
- Úschova energie & kontinuální dodávka energie
- Osvětlení

Čistá a účinná doprava

- Letecká
- Lodní
- Železniční
- E-kola & motorky
- Autobusy
- Silniční vozidla & zařízení
- Snížení znečištění
- Sdílená mobilita

Udržitelné potraviny

- Organické & alternativní
- Technologie & logistika
- Bezpečnost & balení
- Zemědělství
- Lesnictví

During the period 2007-2020, Impax worked with FTSE to develop and manage the FTSE Environmental Markets Index Series, which were seminal in benchmarking environmental markets.

In 2021, FTSE launched its own FTSE Russell Green Revenues data model to manage the indices, with members of the Impax team on the Advisory Committee.

Please refer to appendix for more information.

Voda

- Distribuce & infrastruktura
- Péče
- Účinnost
- Veřejné služby (utility)

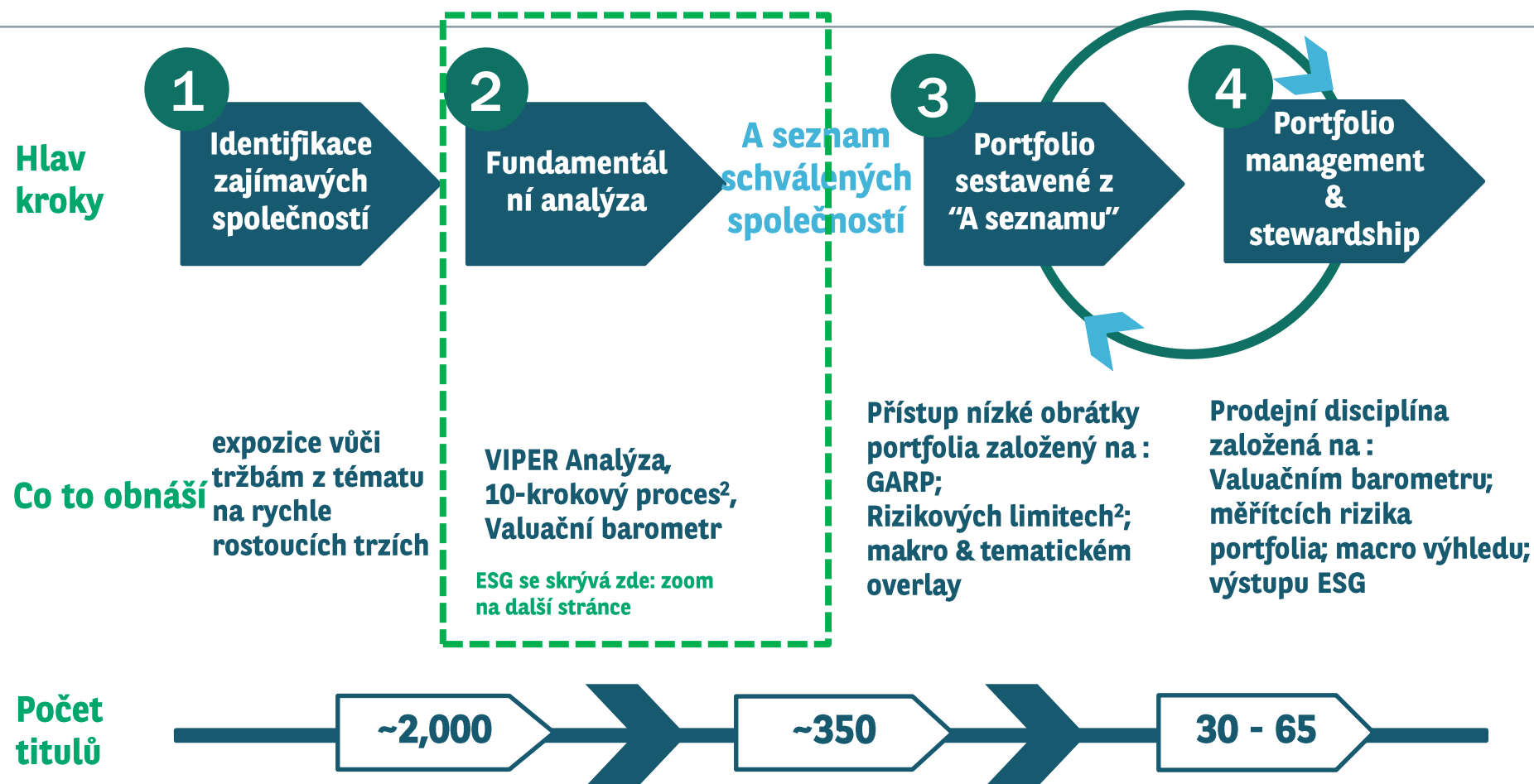
Cirkulární ekonomika

- Odpadové hospodářství: všeobecné & nebezpečný odpad
- Recyklované, recyklovatelné produkty & biomateriály
- Oběh circularity (zdrojů) & účinnost
- Technologie

Smart environment

- R&D & konzultace
- Finance & investice
- Testování & monitoring
- Kontrola znečištění
- Environmentální zdroje
- Efektivní IT
- Cloud computing
- Řešení digitální spolupráce

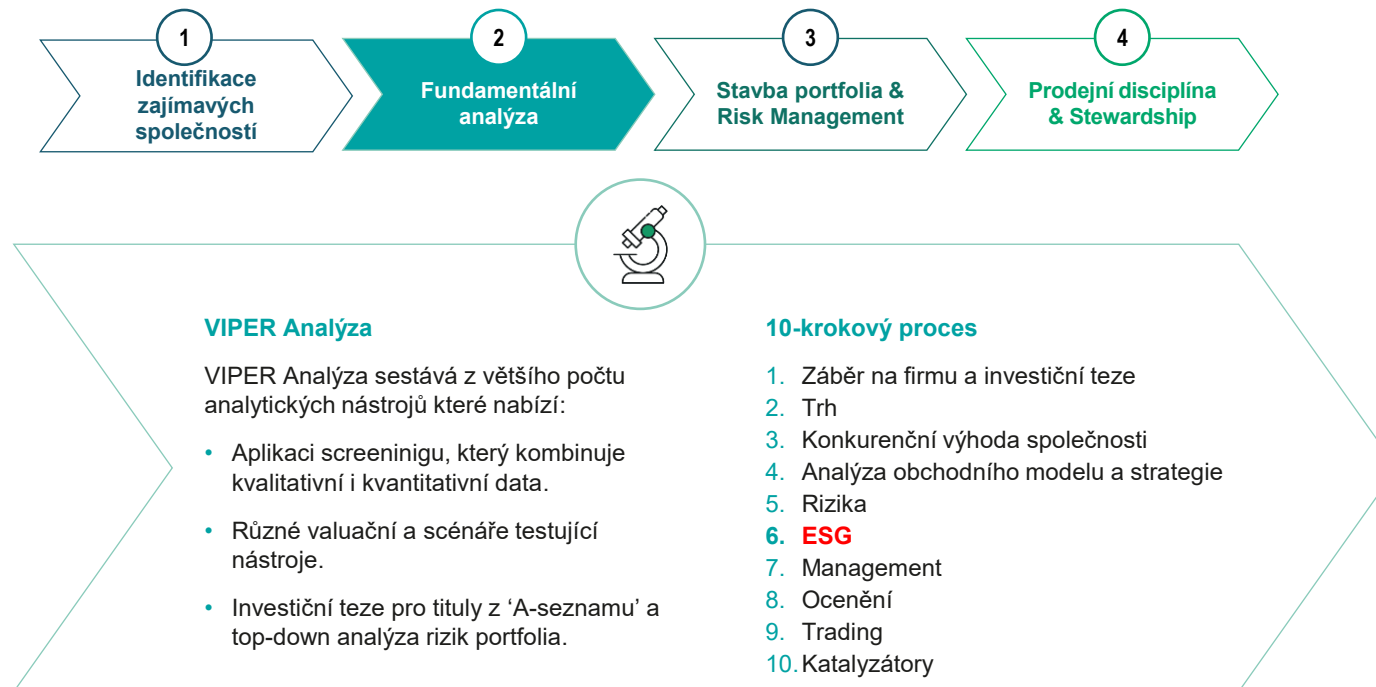
Osvědčený a opakovatelný investiční proces



¹VIPER Analytics: Proprietary valuation and risk platform. ²Incorporating ESG. These internal guidelines are mentioned for your information only and are subject to change. Prospectus guidelines and the KIID are leading. ESG = environmental, social, governance. GARP = growth at a reasonable price.

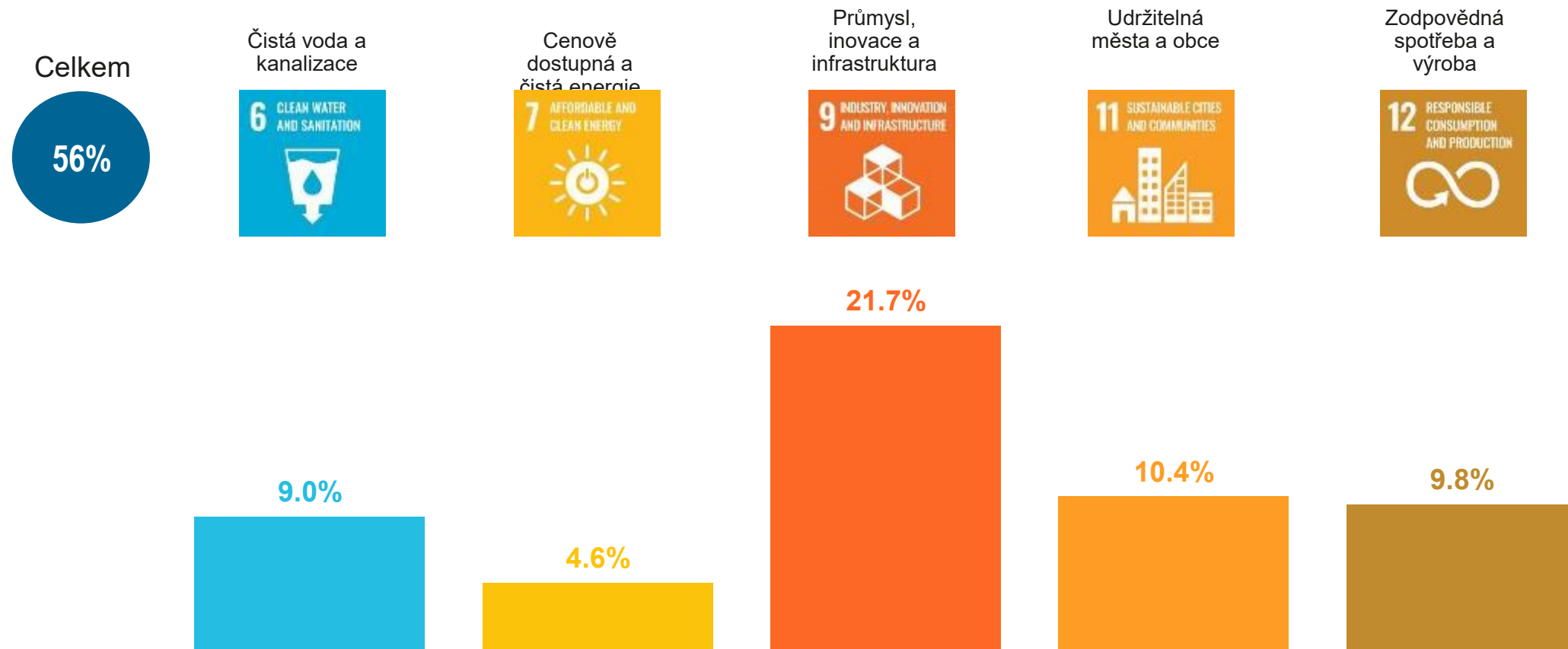
BNP Paribas Global Environment: Zoom na 10-krokovou VIPER analýzu

e



Viper Analytics: Proprietary valuation and risk platform. These internal guidelines are mentioned for your information only and are subject to change. Prospectus guidelines and the KIID are leading. ESG: Environmental, Social, Governance.

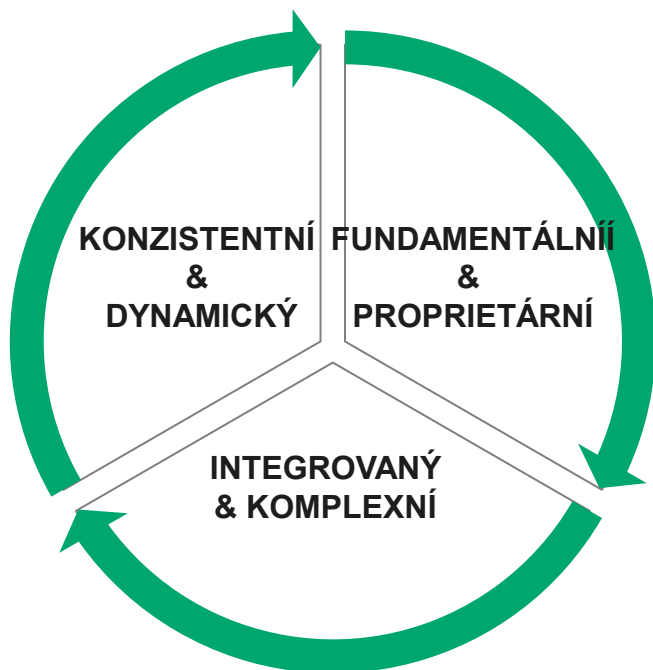
BNP Paribas Global Environment a cíle udržitelnosti OSN



Source: Impax Asset Management. Data as at 31 December 2022. Figures are based on Impax internal data. Impax's investment process does not identify alignment with SDGs as a specific objective. Instead, the nature of Impax's investment philosophy results in some meaningful revenue exposure within the Environmental Markets strategies, as well as the Sustainability Lens strategies with emerging market exposure. The UN SDGs encompass 17 goals. For further information, please visit <http://www.un.org/sustainabledevelopment/sustainable-development-goals>.

BNPP Global Enviroment: ESG výzkum: integrovaný nástroj pro řízení rizik

METODOLOGIE:



5 PILÍŘŮ HODNOCENÍ:

1. Správa společnosti

Struktura představenstva, odměňování, práva akcionářů, vnitřní kontroly, řízení udržitelnosti

2. Významná environmentální a sociální rizika

Využívání zdrojů, biologická rozmanitost, odpady/znečištění, zdraví a bezpečnost, dodavatelské řetězce, odpovědnost za výrobky (kybernetická rizika, ochrana osobních údajů)

3. Změna klimatu

Rizika spojená s klimatickou transformací, fyzická klimatická rizika

4. Řízení lidského kapitálu a E, D&I

Diverzita ve vedení, rovnost na pracovišti a lidský kapitál

5. Kontroverze

Typy incidentů/incidentů, závažnost, časový rámec a stav problémů

Porovnání se společností ve stejném sektoru a skóre ESG

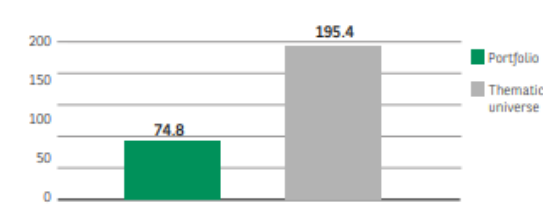
The fund will also not invest into companies that are part of the various SRI (Sustainable Responsible Investment) exclusion lists established by BNP Paribas Asset Management.

Source: Impax Asset Management. For illustrative purposes only. ESG: Environmental, Social and Governance.

BNP Paribas Global Environment (SFDR 9) – ESG parametry

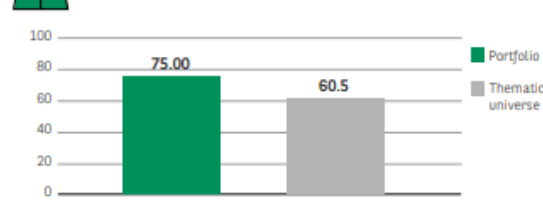
ESG INDICATORS OVER TIME

ENVIRONMENTAL: Environmental: Weighted Average Carbon Footprint (CO₂ Eq/EV)



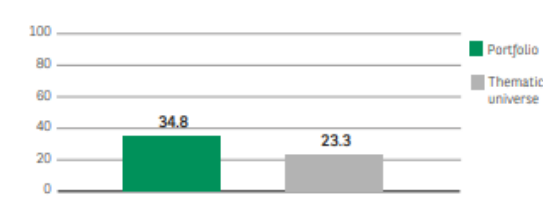
This indicator assesses the carbon footprint and is expressed in tCO₂eq /million € of enterprise value.
Coverage rate (Portfolio/Index) 100%/94.7%
Source: Impax Asset Management - December 2022

GOVERNANCE: Independent directors on board (In %)



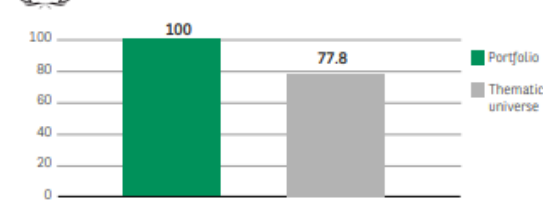
This indicator assesses the average percentage of independent directors on board within the portfolio's issuers.
Coverage rate (Portfolio/Index) 93.6%/66.3 %
Source: Impax Asset Management - December 2022

SOCIAL: Women on board (In %)



This indicator assesses the average percentage of women on boards within the portfolio's issuers.
Coverage rate (Portfolio/Index) 100%/74.8%
Source: Impax Asset Management - December 2022

HUMAN RIGHTS: UNGC Compliance Rate (In %)



This indicator assesses the percentage of issuers within a portfolio that are compliant with the UN Global Compact.
Coverage rate (Portfolio/Index) 100%/78.0 %
Source: Impax Asset Management - December 2022

Source: Impax Asset Management. Data as of December 2022.

ENVIRONMENTAL CONTRIBUTION

	OF €10 MILLION	OF TOTAL FUND	ENVIRONMENTAL CONTRIBUTION
	0 tCO ₂	20,300 tCO ₂	Net CO ₂ emissions avoided
	- cars	14,100 cars	Equivalent to taking x cars off the road in 2021
	220 MWh	91,700 MWh	Total renewable electricity generated
	60 households	25,470 households	Equivalent to x households' electricity consumption in 2021
	200 Megalitres	73,100 Megalitres	Total water treated, saved, or provided
	1,280 households	469,310 households	Equivalent to x households' water consumption in 2021
	540 tonnes	221,350 tonnes	Total materials recovered/waste treated
	570 households	235,070 households	Equivalent to x households' waste arising in 2021

These data refer to the past. Past performance is no guarantee of future performance.
Source: Impax Asset Management. Environmental contribution of investment in the fund for one year. Based on most recently reported annual environmental data for holdings and assets under management in the BNPP Global Environment Fund as at 31 December 2021. Impax's environmental contribution methodology is based on equity value. As the value of the holdings can vary between years, Impax has standardized environmental benefit to €10m invested, and also reported on the total value of the holdings as at 31 December 2021.

Shrnutí udržitelnosti v BNPP AM

- BNP Paribas Asset Management patří k leaderům integrace ESG
- Podle Shareaction z roku 2023 jsme (stále) druhá nejlépe hodnocená správcovská společnost ze 77
- Nejstarší fond s integrací ESG vznikl v roce 2002
- V roce 2019 jsme vyhlásili strategii udržitelnosti a v jejím rámci postupně integrujeme ESG do naprosté většiny fondů nabízených na Slovensku, aktualizace v roce 2023
- Signatáři iniciativy Net Zero s plány pro rok 2025 (-30%) , 2030 (-60 %) a 2040 (-100%) vůči 2019
- Okolo 95 % aktiv v podílových fondech prodaných na Slovensku je spravovaných v souladu s požadavky ESG (články SFDR 8+9)
- Centrum udržitelnosti zaměstnává 35 expertů s průměrnou zkušeností 13 let (+20 zam. od roku 2017)
- Sledujeme okolo 13 tisíc emitentů, vyřazujeme sektory a firmy, která neplní základní kritéria, sestavujeme žebříčky
- Každého emitenta měříme na 37 kritériích v oblasti ESG
- Naše centrum udržitelnosti spolupracuje s jednotlivými investičními týmy a dodává informace potřebné pro soulad portfolií s ESG kritérii
- Ve správcovských a distribučních týmech je cca 140 ESG šampionů

Jan Maňák

Senior Relationship Manager pro ČR, SR a Polsko

tel.: +420 602 297 002

mail: jan.manak@bnpparibas.com

www.bnpparibas-am.com (anglicky)

www.bnpparibas-am.cz (anglicky)

www.bnpparibas-am.sk (anglicky)

www.investors-corner.bnpparibas-am.com (anglicky)

Sociální média:       

Vyloučení odpovědnosti

BNP PARIBAS ASSET MANAGEMENT Europe, „společnost pro správu investic“, je zjednodušená akciová společnost se sídlem na adrese 1 boulevard Haussmann 75009 Paris, Francie, RCS Paris 319 378 832, registrovaná u "Autorité des marchés financiers" pod číslem GP 96002.

Tento materiál byl zpracován a je vydáván společností pro správu investic.

Tento materiál byl vyhotoven pouze pro informační účely a nepředstavuje:

1. nabídku k nákupu ani poptávku k prodeji, ani nebude základem pro jakoukoli smlouvu ani na něj nebude odvoláváno v souvislosti s jakoukoli smlouvou nebo závazkem;
2. investiční poradenství.

Tento materiál odkazuje na některé finanční nástroje povolené a regulované v příslušné jurisdikci.

Nebyla učiněna žádná opatření, která by umožnila veřejnou nabídku finančního nástroje (nástrojů) v jakékoli jiné jurisdikci, s výjimkou případů, které jsou uvedeny v posledním prospektu příslušného finančního nástroje (nástrojů) nebo na webových stránkách (v části „naše fondy“), kde by taková opatření byla vyžadována, zejména ve Spojených státech, vůči americkým osobám (takovýto termín je definován v Nařízení S zákona Spojených států o cenných papírech z roku 1933). Před upisováním v zemi, v níž jsou tyto finanční nástroje registrovány, by si investoři měli ověřit veškerá právní omezení nebo zákazy, které mohou existovat v souvislosti s upisováním, nákupem, vlastnictvím nebo prodejem finančního nástroje (nástrojů).

Investoři, kteří uvažují o upisování finančního nástroje (nástrojů), by si měli pečlivě přečíst nejnovější prospekt a dokument Sdělení klíčových informací (KID) a nahlédnout do nejnovějších finančních zpráv finančního nástroje (nástrojů). Tyto dokumenty jsou k dispozici v jazyce země, ve které jsou finanční nástroj nebo nástroje povoleny k distribuci, a/nebo případně v angličtině na následující webové stránce v části „naše fondy“: <https://www.bnpparibas-am.com/>

Názory obsažené v tomto materiálu tvoří posouzení společnosti pro správu investic v daném okamžiku a mohou být předmětem změn bez předchozího upozornění. Společnost pro správu investic není povinna aktualizovat nebo měnit informace nebo názory obsažené v tomto materiálu. Investoři by se měli před investováním do finančních nástrojů poradit se svými právními a daňovými poradci ohledně právních, účetních a daňových otázek a také ohledně jejich domicilu, aby získali nezávislé posouzení vhodnosti a důsledků investice do těchto finančních nástrojů. Vezměte, prosím, na vědomí, že různé typy investic, pokud jsou obsaženy v tomto materiálu, zahrnují různé stupně rizika a nemůže existovat žádná záruka, že nějaká konkrétní investice může být buď vhodná, příhodná, nebo zisková pro investiční portfolio investora.

Vzhledem k ekonomickým a tržním rizikům nemůže existovat žádná záruka, že finanční nástroj nebo finanční nástroje dosáhnou svých investičních cílů. Výnosy mohou být ovlivněny mimo jiné investičními strategiemi nebo cíli finančního nástroje a významnými tržními a ekonomickými podmínkami, včetně úrokových sazeb, okolností na trhu a obecných tržních podmínek. Různé strategie uplatňované na finanční nástroje mohou mít významný vliv na výsledky prezentované v tomto materiálu. Výkonnost v minulosti není spolehlivým ukazatelem budoucí výkonnosti a hodnota investic do finančních nástrojů může klesat i stoupat. Investoři nemusí dostat zpět částku, kterou původně investovali.

Údaje o výkonnosti, které se případně objevují v tomto materiálu, nezohledňují provize, náklady vzniklé při emitování a zpětném odkoupení a daně.

Informace pod linkem: www.bnpparibas-am.fr/investisseur-professionnel/synthese-des-droits-des-investisseurs: souhrn práv investora ve francouzském jazyce.

BNP Paribas Asset Management Europe může rozhodnout o ukončení marketingu finančního instrumentu, v případech uvedených dle příslušných regulací.

"The sustainable investor for a changing world" odráží cíl společnosti BNP Paribas Asset Management Europe integrovat udržitelný rozvoj do svých činností, ačkoli ne všechny fondy spravované společností BNP Paribas Asset Management Europe splňují požadavky článku 8, týkající se minimálního podílu udržitelných investic, nebo požadavky článku 9 podle evropského nařízení 2019/2088 o zveřejňování informací souvisejících s udržitelností v odvětví finančních služeb (SFDR). Více informací naleznete na adrese www.bnpparibas-am.com/en/sustainability.

BNP PARIBAS ASSET MANAGEMENT
14, RUE BERGERE
75009 PARIS
BNPPARIBAS-AM.COM



INVESTORS' 「corner」



BNP PARIBAS
ASSET MANAGEMENT

The sustainable investor for a changing world